

코헬의 다양한 시공사례

가족의 건강을 생각하는 기업 주식회사 코헬입니다.
결로, 곰팡이 단열공사를 중점으로 하는 하자보수 전문 기업 입니다.
시공사례 2,000개 이상 보유한 **업계 유일 무상 7년 A/S**를 책임지고 있습니다.

코헬은 신의의 기업입니다.

몇번을 속으시고 또 공사를 할 수 밖에 없는 고객님을 위해 10년 넘게 신의로 운영되고 있습니다.
또한 모든 주요 원자재를 직수입 브랜딩하여 최고의 품질로 고객님께 보답하고 있습니다.

코헬을 본따거나 사칭하는 유사업체에 주의하십시오!

코헬에서 배웠다고 이야기하고 다니는 업체로 인한 고객 피해사례가 늘고있습니다.

1. 코헬의 결로방지 단열공사 공법소개 03

5중단열공법

6중단열공법

7중단열공법

2. 다양한 시공사례(21건) 06

아파트

빌라

베란다

3. 회사소개 59

인사말

CI소개

회사연혁

인증서

시험성적서



5중 단열공사

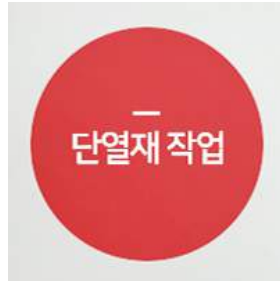
최소의 단열재로 내/외부 온도차이를 20도 이상 잡을 수 있는 공사!



이물질 제거



살균 소독



단열재 작업



2중 단열재

사용 공법

코헬 인슐레이 투팩공법
 (kohel insulay two pack)

시공 금액

가로 1m X 높이 1m
 = 1m² 당 15만원

A/S 기간

무상 5년, 유상2년

- 아파트 사이드벽과 확장공사 실패, 주차장 위에 떠 있는 2층집, 지하나 반지층집 등은 5중 단열공사로 진행하여야 문제를 100% 해결할 수 있습니다.

5중 단열 시공절차

01. 1,2차 단열페인트 시공 후 건조작업
02. 고압축 단열재로 3중 단열공사 후 실리콘 전체 매김질 처리
03. 고압축 단열재로 4중 단열공사 후 실리콘으로 마감
04. 준불연재인 석고보드로 5중 단열공사 마감
05. 세라믹 진공 단열재 페인트 마감 (베란다, 창고, 불박이장 뒤 권장) 또는 벽지 마감 (방, 거실 권장)

5중 단열 적합공간

01. 반지하, 지하공간
02. 주차장을 아래에 둔 떠있는 1층이나 2층
03. 부실 공사 피해로 전혀 단열재가 안들어간 공간
04. 옷풍이 세서 단열이 필요한 공간
05. 외벽 면에서 결로가 발생하여, 물방울이 맺히거나 흐르고 벽지가 젖는 공간 등

시공 금액 예시



6중 단열공사

전도열, 복사열, 대류열차단공법으로, **결로와 열손실이 심한 집에 추천**



사용 공법

시공 금액

A/S 기간

코헬 인슐레이 투팩공법 + 열반사 시공법
 (kohel insulay two pack + Heat Reflection Insulator)

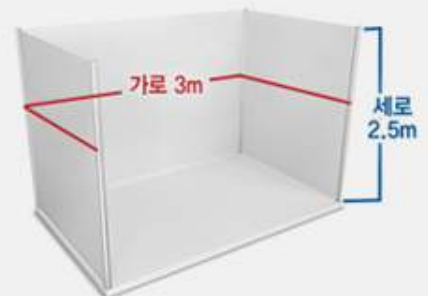
가로 1m X 높이 1m
 = 1m² 당 18만원

무상 6년, 유상2년

6중 단열 시공절차

01. 1,2차 단열페인트 시공 후 건조작업
02. 고압축 단열재 K보드로 3중 단열공사 후, 2차로 K보드 4중단열 마감
03. 열반사 시공 (5중)
04. 준불연재인 석고보드 1겹 시공 (6중)
05. 세라믹 진공 단열재 페인트 마감 (베란다, 창고, 불박이장 뒤 권장)
 또는 벽지 마감 (방, 거실 권장)

시공 금액 예시



3m X 2.5m X 18만원 = 135만원

7중 단열공사 몇몇 특수 지역공간의 경우 7중 단열공사를 해야만 문제를 완벽하게 해결가능!



사용 공법	시공 금액	A/S 기간
코헬 인슐레이 투팩공법 + 열반사 + 열차단 (kohel insulay two pack)	가로 1m X 높이 1m = 1m ² 당 20만원	무상 7년, 유상3년

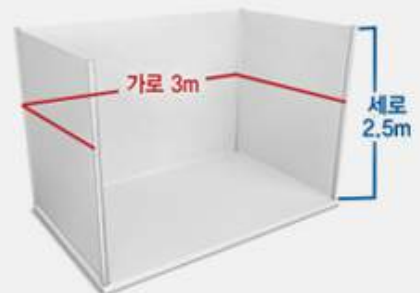
- 7중 단열공사는 구조물의 부재와 부재간의 이음을 완벽히 막아주고 방수, 기밀, 방음, 및 내구성, 내후성이 우수한 고성능의 단열을 보장합니다.

- 내 / 외부 온도차이를 25도 이상 잡을 수 있는 공사입니다.

7중 단열 시공절차

01. 1,2차 단열페인트 시공 후 건조작업
02. 열방사 단열재로 열차단공법 시행 (3중단열)
03. 고압축 단열재 k보드로 4중단열공사 후, 2차로 k보드 5중단열 마감
04. 열반사시공 (6중)
05. 준불연재인 석고보드 1겹 시공 (7중)
06. 세라믹 진공 단열체 페인트 마감 (베란다, 창고, 불박이장 뒤 권장)
또는 벽지 마감 (방, 거실 권장)

시공 금액 예시



3m X 2.5m X 20만원 = 150만원

7중 단열 적합공간

01. 암벽 및 암벽수, 지하수 위나 옆에 건축된 집
02. 3m 이상의 지하층에 건축한 건축물
03. 아파트 사이드, 탑층, 확장실패 집 등 경로, 열손실이 심한집.
04. 밀폐된 불박이장, 드레스룸 시공이 되어있거나 시공을 하려는집.

사이드집 안방 외벽단열



특징 : 아파트의 맨 가장자리집을 사이드집 이라고 하는데 열이 많이 뺏기는 경우가 많아 우풍이 심하고 추우며 관리가 안되면 심한 결로나타남

해결방법 : 기본 5중단열로써 해결가능하며 **블박이장 설치시 6중단열**을 권장.

사이드집 안방 외벽단열

A. 3중, 4중단열



먼저 곰팡이 제거를 하고 인슐레이 1차 2차 단열페인트 후 3중 4중 코헬 인슐레이 단열공법으로 밀폐시공한다. 이 현장처럼 전체 인테리어를 위해 목공이 들어오는 현장이라면 천정을 일부 절개를 하여 단열재를 충분하게 넣는 방법을 권하고 있다. 만약 목공이 안 들어오는데 **목공비용을 따로 들어서라도 단열을 업그레이드** 하는 현장도 있는데 이 경우 목공비용만 늘어나는 것이기 때문에 고객입장에서 무조건 이득이다. 기존의 단열재의 사이즈가 120밀리 이상이면 상관없는데 80밀리 이하이면 80밀리 단열을 맞추거나 천정을 갈라내고 단열재를 업그레이드 해야 한다.

B. 5중 단열공사



단열공사를 마치고 핸디퍼티시공 후 목공작업을 한 모습. (인슐레이 5중단열공사 업계유일 A/S 7년 보장)

겨울철 사이드집 외벽단열



기존 스티로폼을 걷어내니 안쪽에서 심한 결로와 곰팡이로 인한 피해가 심각하다.
이곳에 둔 옷장은 옷이 눅눅해지거나 곰팡이가 피니 종종 장농의 상태를 살펴봐야한다.

특징 : 벽이 심하게 젖어 있는 경우가 대부분이며 뜯었을 때 공사를 바로 할 수 있게끔 하려면 2일전부터 보일러를 켜두어야한다. (1~3월까지)

해결방안 : 겨울철에 급하게 단열공사를 의뢰하는 경우 만약 사이드의 심한 젖음이 예상된다면 **2일전부터 빨래를 하지 말고 가습기등의 사용을 금함.** 가능하다면 금요일, 월요일에 시공 스케줄을 잡아서 주말동안 보일러를 틀어서 말릴 계획으로 스케줄을 짜본다. (확장실패도 동일)

겨울철 사이드집 외벽단열

A. 철거



벽체를 철거하면 심하게 젖은 결로현상을 볼수있는데 옆에있는 마른벽과 비교한다면 엄청나게 젖어있는 모습을 볼 수 있다. 심지어는 보일러 없이 한겨울철에 뜯으면 빙벽이 얼어 얼음을 깨고 공사하는 경우도 있다. 제습을 돌려서 문제를 해결하나 제일좋은 것은 금요일, 월요일공사를 예약하고 3일전부터 빨래건조나 가습기 사용을 금하는 것이다.

B. 3중, 4중 단열공사



벽 두께에 맞춰서 3중 4중 단열공사를 진행하며 완벽한 기밀을 위해 완전 밀폐 단열공사를 시행한다.

C. 5중 단열공사



석고보드로 마감을 하여 핸디퍼티로 표면을 매끄럽게 한다.

장롱뒤라 도배를 안하고 단열페인트를 옵션으로 선택하여 페인트마감. (인슐레이 5중단열공사 업계유일 A/S 7년 보장)

사이드집(유리섬유) 외벽단열



사이드집은 공사전에 모퉁이에서만 곰팡이가 먼저 보일 뿐, 뜯어내면 안에서 심한 결로와 부패가 되고 있으므로 전체 뜯고 공사하는게 옳다.

특징 : 유리섬유의 재질의 특성상 기밀에 약하고 그러므로 단열에 취약

해결방안 : 기존 유리섬유를 모두 뜯어낸다. 벽체를 뜯었을 때 유리섬유와 이보드, 아이소핑크, 폼단열등과 같은 자재가 나오면 특수 폐기물비를 별도청구.

사이드집(유리섬유) 외벽단열

A. 철거



기존 유리섬유를 철거한다. 오래된 아파트나 재건축아파트에서 열에 한집 격으로 사용. 입고 있는 모든 옷과 방독면을 버리는 것은 물론 폐기물비도 별도로 고액을 청구하기에 별도의 비용을 청구함.

B. 곰팡이제거 후 오존살균 소독



곰팡이제거를 한 후 제거제 냄새를 없애는 겸, 공기 중 살균 소독을 하는 목적으로 오존살균 소독을 실시하나 그것이 공기 중 곰팡이 포자를 없애준다면 마치 오존이 곰팡이를 죽이는 격으로 오해 하는 경우가 종종 있는데 살균냄새를 없애는 목적이 크다.

C. 3중, 4중, 5중 단열공사



코헬의 완벽한 단열공사를 위하여 반복적으로 열전도를 막기위해 2~3미리씩 계속 공간을 두며 열차단과 기밀이 핵심.

복도식 사이드 탑층 천정단열



특징 : 벽체에서 알 수 없는 냉기와 물방울 맺힘. 천정에서 물자국이생김.

해결방안 : 계속 방치하면 안쪽에서 부패하기 때문에 다 뜯어내고 결로 곰팡이의 문제를 해결해야함. 5중단열로 문제해결

복도식 사이드 탑층 천정단열

A. 철거



내부에 단열재가 전혀 없는 것을 알 수 있다. 동네 인테리어에 집을 맡기면 이런 일이 생길 수 있다. 만약 인테리어를 단열과 함께 맡기려면 단열공사라고 따로 기입처리를 하고 책임소재를 분명히 하여 A/S기간까지 명시를 받는다. 만약 그게 아니라면 인테리어일뿐 단열공사를 맡긴 것이 아니라 하여 책임을 회피할 수 있다.

B. 3중, 4중 단열공사



천정의 3중 4중 단열공사를 끝내고 벽체 3중, 4중 단열공사를 끝낸다. 5중단열의 벽체의 헤베당 단가는 15만원 이지만 인원이 2배가 들어가는 천정은 헤베당 20만원이다.
 *목공은 별도

C. 3중, 4중, 5중 단열공사



준불연재 석고보드로 마감을 짓고 퍼티로 표면을 곱게한다. 목공공사로 천정을 만들고 전기 등을 달아주고 마감한다.

사이드 탑층의 불박이장



공사전 : 벽에 곰팡이가 피어있는걸 볼 수 있다.

특징 : 보통 최악의 집의 조건이 사이드에 탑층에 확장한곳에 불박이장을 설치한 경우이다. 불박이장은 공기의 흐름을 막아 환기가 못 되게 하여 문제를 악화 시킨다. 이 현장의 경우는 전문 업체에 한번 의뢰를 했었는데도 기존의 것을 뜯지도 않고 덧대는 형식으로 대충 시공한 것이 확인되었다. 코헬은 모든 공정을 사진으로 남기고 공사가 끝나면 순차적으로 진행되었던 작업사진과 품질보증서를 이메일로 받을 수 있어 믿을 수 있다.

해결방안 : 기존 폴리스틸렌 단열재를 모두 철거한 후 5중단열공사로해결 (아이스핑크와 골드폼, 하이폴같은 소재를 압출 폴리스틸렌이라하는데 무엇을 쓰느냐가 중요한 것이 아니고 어떻게 시공하느냐가 중요하다는 것을 알 수 있다.)

사이드 탑층의 불박이장

A. 1차 철거



실패에 실패를 계속하여 기존 단열재에 덧대고 또 그 위에 덧대어 문제가 악화되고 결국 고객이 그 집을 다 떠안아야 함. 올바른 업체 선택필요

B. 2차 철거



천정 및 벽체에 모든 것을 철거함. 단열재 표면에 물방울이 맺혀 있음이 보인다. 한겨울에 뜯으면 고드름이고 한여름에 뜯으면 물벼락을 맞는다. 특히 불박이장이 놓여있던 공간은 매우 심각한 결로를 나타내고 있으며 부패도 심각수준이다.

C. 3중, 4중 단열공사



벽체, 천정모두 3중 4중 단열공사를 통해 완벽한 기밀 상태다.

사이드 탑층의 불박이장

D. 5중 단열공사



석고보드로 마감하며 표면을 핸디퍼티로 마감하여 탈착한 불박이장을 부착한다.(인슐레이 5중단열공사 업계유일 A/S 7년 보장)
옵션인 불박이장 탈부착비용은 40만원. 도배는 방하나 30만원 별도옵션.

주방의 타일면 외벽단열



특징 : 대부분 타일부분은 문제가 없을 것이라 생각하기 쉬운데 사실 뜯어보면 엉망인 경우가 많다. 설사 타일안쪽은 문제가 없더라도 그벽면이 단열이 안되면 싱크대 안에서 결로와 곰팡이가 생긴다. 만약 우리집의 싱크대 안에 곰팡이 냄새가 나거나 그릇에 곰팡이가 핀다면 무조건 시공을 해야 한다.

해결방안 : 기존싱크대를 탈착하여 (탈부착 40만원) 타일 및 벽체를 전체 철거 (철거 및 폐기물비 40만원) 5중단열공법으로 단열.(3미터기준 120만원) 타일 재시공 (40만원) 의 절차를 밟아 완료한다.

주방의 타일면 외벽단열

A. 철거 및 곰팡이제거



전체 철거를 하여 표면을 샌딩 처리하여 곰팡이제거를 완료함.

B. 1차, 2차 인슐레이 항균단열페인트



곰팡이 제거 후 1차, 2차 항균단열 페인트 처리를 한다.

C. 3중, 4중단열공사



인테리어공사시 인덕션 계획이나 가스배관철거가 잡혀있다면 단열공사와 상의 하여 먼저 만들어 놓던가 철거해 놓아야한다.

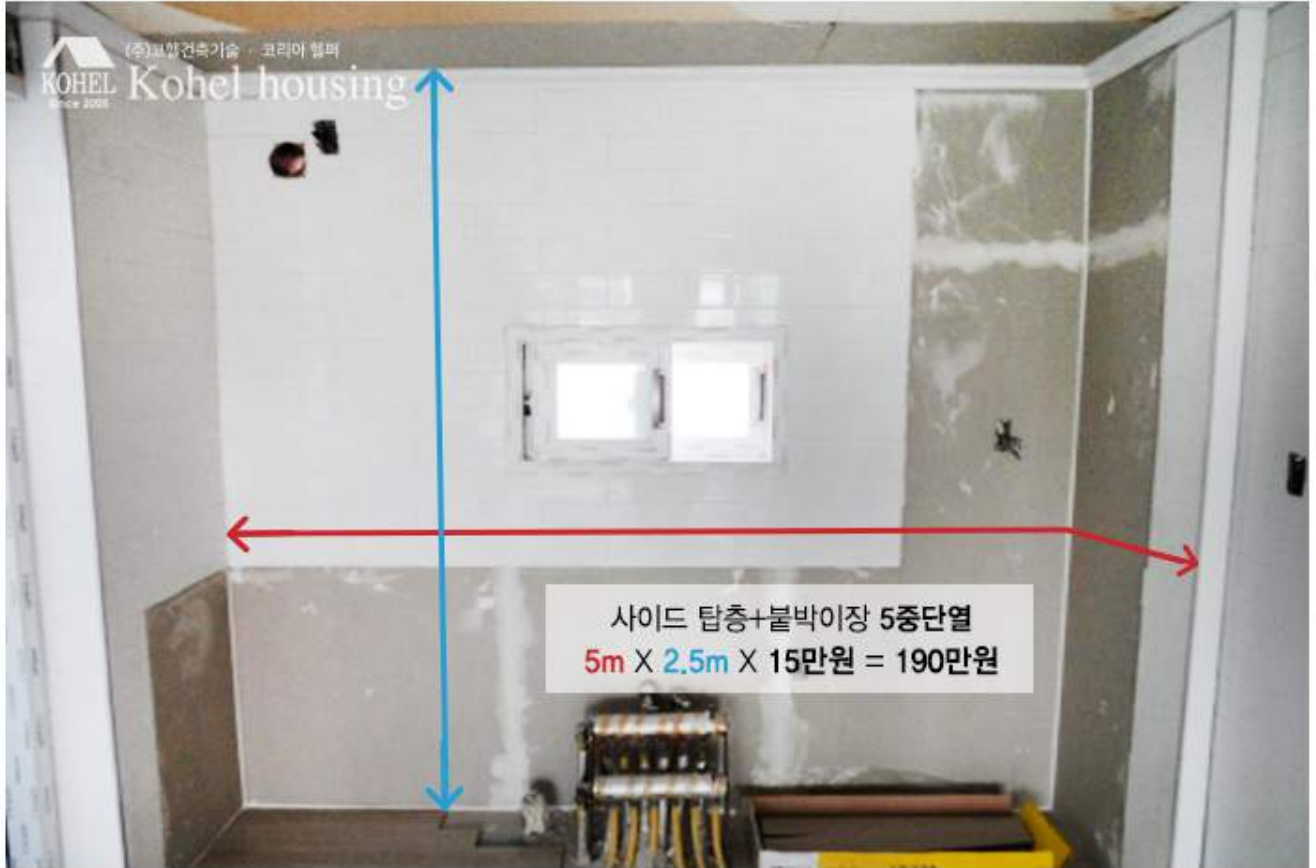
D. 석고보드 마감공사



석고보드로 표면을 마감하고 건조시킨다.

주방의 타일면 외벽단열

D. 타일 마감공사



석고보드 마감 후 타일공사로 마감한다. 후에 싱크대 팀이 들어온다면 싱크대를 달기위해 구멍 뚫을 때 반드시 단열공사 팀과 상의해야함.

대피실 앞 확장실패



확장실패한 부위에 결로 및 곰팡이 발생.

특징 : 확장한곳이라 결로가 더욱 심하며 특히 대피실 방화문에 결로가 심하다.
(요즘 단열과 기밀이 안되는 불량 방화문이 많다)

해결방안 : 확장실패 한곳은 전체 다 뜯어내고 처음부터 5중단열을 처리. 방화문은 단열벽지나 뽁뽁이 단열을 하는 것이 최선이거나 문짝교체.

대피실 앞 확장실패

A. 보양작업



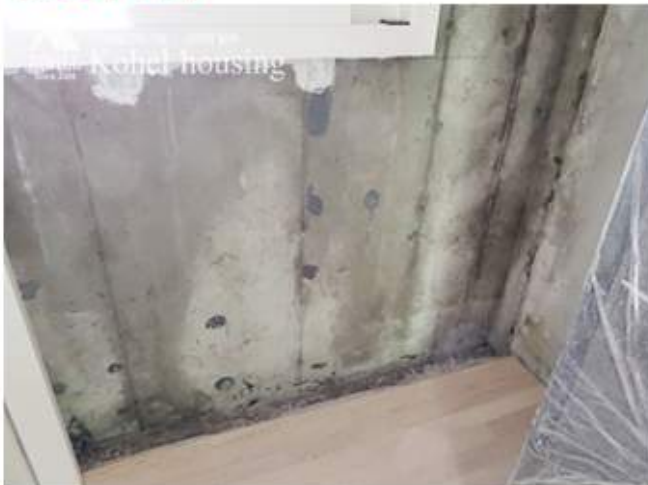
다니는 통로를 제외한 완벽한 보양작업을 해 먼지하나 안 들어가게 보양함. (미리 꺼낼 것이 있다면 꺼내야함)

B. 1차 철거



표면 석고보드와 기존 단열재 철거.

C. 2차 철거



기존단열재 철거 및 벽돌철거 (상황에따라 커텐박스 철거)
압출식스티로폼 및 벽돌철거시 철거 및 폐기물비 별도

C. 3중, 4중 단열공사



고압축 단열재로 3중 4중 단열공사는 밀폐 시공한다.

대피실 앞 확장실패

D. 5중 단열공사



석고보드로 5중단열을 마감짓고 몰딩으로 깨끗하게 마감함. 옵션으로 도배 시공선택함 (방1개 부직포 도배 선택시 30만원)

작은방 확장실패



특징 : 비드법 스티로폴로 공사하고 보강으로 열반사단열재를 시공하였으나 문제가 해결안되서 인테리어 업체에서 시공의뢰.
해결방안 : 기존 단열재 모두 철거. 코헬 인슐레이 5중단열공법으로 해결. **집이 춥고 난방비를 세이브하려는 목적이면 6중단열, 7중단열을 권함**

작은방 확장실패

A. 철거



기존 단열재를 모두 철거. 벽체를 샌딩하여 곰팡이를 제거한다.

B. 3중, 4중 단열공사



완벽한 기밀을 위해 한겹 한겹에 밀폐단열 공사시행. 샷시를 바꾸려는 계획이 있다면 미리 상의해서 제작의뢰 해야 함.

D. 5중 단열공사



석고보드로 5중단열을 마감짓고 몰딩으로 깨끗하게 마감함. 옵션으로 도배 시공선택함 (방1개 광폭합지(부직포 포함) 도배 선택시 30만원)

사이드집 작은방 외벽단열



특징 : 사이드집의 작은방에는 벽장이나 불박이장이 많이 설치되는데 특히 벽장 안에가 부패되고 있는 경우가 더 많다.
해결방법 : 코헬 인솔레이 **5중단열공법**으로 해결 가능한데 벽장이 아닌 **불박이장 같은 경우에는 6중단열**을 권장.

사이드집 작은방 외벽단열

A. 1차, 2차 인슐레이 단열페인트



공팡이제거가 끝난 후 인슐레이 단열페인트를 1차 2차 도장한다.

B. 3중, 4중 단열공사



고압축단열재를 3중, 4중 시공 완료되면 기밀을 위해 전체 밀폐 단열을 한다.

C. 5중 단열공사



4중단열까지 끝나면 석고보드로 5중단열을 시행하고 핸디퍼티로 표면을 고르게 한다. 마감으로 실리콘으로 다시한번 밀폐한다.
 (인슐레이 5중단열공사 업계유일 A/S 7년 보장)

필로티 위에 떠있는 2층집



특징 : 하단부가 집중적으로 썩어있다. 겉에서는 보이지 않지만 몰당의 부패가 심하다. 계속방치하면 장판밑이나 마루가 썩는다

해결방법 : 인슐레이 5중단열로 해결가능

필로티 위에 떠있는 2층집

A. 1차 철거



떠있는 2층집의 몰딩을 뜯어내면 몰딩 뒷면이 썩어 있는게 보통이다.

B. 2차철거



깨끗하게 철거 된 모습, 콘크리트가 나올 때 까지 철거를 하며 그 위에 곰팡이제거와 방지, 항균코팅이 들어간다. 마지막으로 1차 건조까지 들어간다.

C. 1차, 2차 단열페인트



곰팡이제거와 건조가 모두 끝난 후 인슐레이 단열페인트1차, 2차 시공이 된다.

D. 3중 단열공사



고압축단열재가 한 겹 벽체 사이즈, 두께에 맞추어서 시공되고 완벽한 기밀을 위해 실리콘으로 완전 밀폐 시공된다. 핑크보드는 시중에 많은 종류가 있으나 KS제품인지와 난연재 인지에 따라 3배넘는 가격차이가 있다. 그밖에 밀도와 브랜드 차이로 또 3배의 차이가 난다. 코헬은 최고의 제품을 사용하며 최고의 시공노하우로 명품단열을 지부한다.

필로티 위에 떠있는 2층집

E. 4중 단열공사



고압축 단열재로 또 한 겹 단열공사를 시행한다. 단열재의 기밀을 위해 실리콘으로 전체 밀폐 단열을 하게 되는데 실리콘 기밀의 위치를 보면 3중 단열과 4중단열의 실리콘의 위치가 다르다는 것을 알 수 있다. 각 각의 단열재는 각 각의 단열재와 2~3미리를 떨어뜨려 열전도를 막고 단열순서가 한차례씩 끝나는 동시에 밀폐시공으로 한 겹이 완성된다. 따라만 하는 단열시공과 코헬의 명품 단열공사의 차이이다.

F. 5중 단열공사



4중밀폐단열이 끝나면 마감으로 불연재인 항균.방수 석고보드로 마감을 한다. 석고보드위에 옵션으로 도배 또는 단열 페인트를 선택할 수 있다.

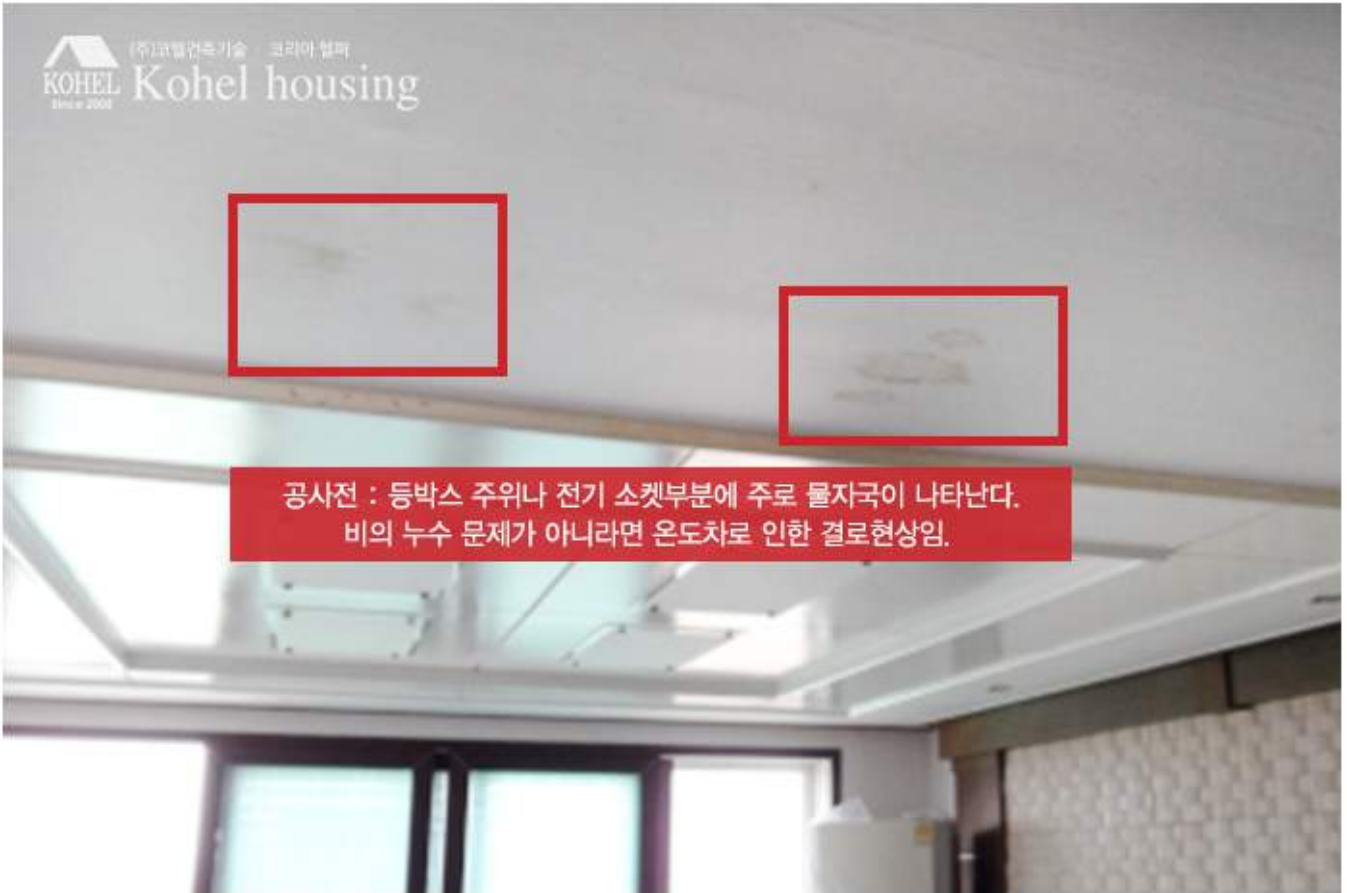
필로티 위에 떠있는 2층집

G. 단열페인트 마감 or 도배 마감



항균, 단열페인트마감을 하면 습도 조절에 효과가 크며 도배에 비해 비용이 크지 않으며 깔끔한 마감을 할 수 있으나 기존 도배지에 이색 되므로 이질감이 있을 수 있으니 짐이 있는 부분에는 상관없으나 거실로 오픈 되는 곳은 도배마감을 권한다. 도배, 장판, 몰딩 등은 별도의 비용이 드는 옵션으로 선택해야 함. (인슐레이 5중 단열공법 업계 유일 7년 A/S 보장)

탑층 천정 결로



특 징 : 천정 전등 및 전기 스위치 등에 결로로 인한 **물자국이 나타남 전기누전으로 인한 화재위험**이 있으니 각별히 조심.

해결방법 : 천정을 모두 뜯어내고 전기박스 및 천정에 **5중단열**을 시공.

겨울철에 추위가 심하고 난방비 걱정이 된다면 **6중단열**을 시공권고.

탑층 천정 경로

A. 1차철거



등과 석고보드를 1차철거한 모습. 공사시 영터리로 대어놓은 스티로폼과 결로현상으로 스티로폼이 변색된 것을 볼 수 있다.

B. 2차철거



기존 모든 단열재와 목재류를 뜯어내는 모습. 코헬의 전문 공사팀이 철거부터 곰팡이제거, 항균, 단열까지 전문분업화 작업모습이다.

C. 1차, 2차 단열페인트



모든 철거가 끝난후 곰팡이제거를 완벽하게 하고 단열페인트를 2회 시공해서 군더더기 없이 깔끔히 제거된 모습. 분무기로 대충 곰팡이를 닦아내는 흥내만 내는 개인 시공회사와는 차원이 다르다.

D. 3중, 4중 단열공사



기존 단열재의 부족함을 채우기 위해 월등히 뛰어난 단열재로 공사함은 물론 완벽한 기밀성을 위해 3중 4중으로 밀폐단열을 진행함.

탑층 천정 결로

E. 5중 단열



석고보드를 사용하여 목공공사까지 마감완료. 뒷마무리로 기존벽체에 먼지청소와 꼼꼼한 크리닝으로 공사종료.
(인슐레이 5중 단열공법 업계 유일 7년 A/S 보장)

빌라옥탑 외벽단열



공사전 : 빌라 TOP층에서는 상단 30cm부근과 모서리에 곰팡이 발생이 쉽다.

특징 : 최상층의 구조는 상단에 곰팡이 및 결로는 물론이고 벽체가 썩어있다면 썩어있는 모든부분에 결로와 곰팡이에 취약하다. 창호의 현실성이 떨어진다면 단열시공시 매립을 고민하는것도 한 방법!

해결방법 : 기본 인슐레이 **5중단열공법**만으로도 문제해결은 가능.

집이 추워서 생활이 불가능하다거나 **난방비 세이브를 원한다면 6중추천.**

빌라옥탑 외벽단열

A. 철거 및 곰팡이제거



철거를 하니 기존매립 되어있던 사시가 나타남. 기존알루미늄 사시를 철거한 후 2중 단열사시로 공사 시 100여만원의 비용이 드는 것이 부담스럽다면 매립하는 것도 방법.

B. 1차, 2차 항균 단열페인트



곰팡이제거가 끝난후 단열페인트 2번도장

C. 3중, 4중 단열공사



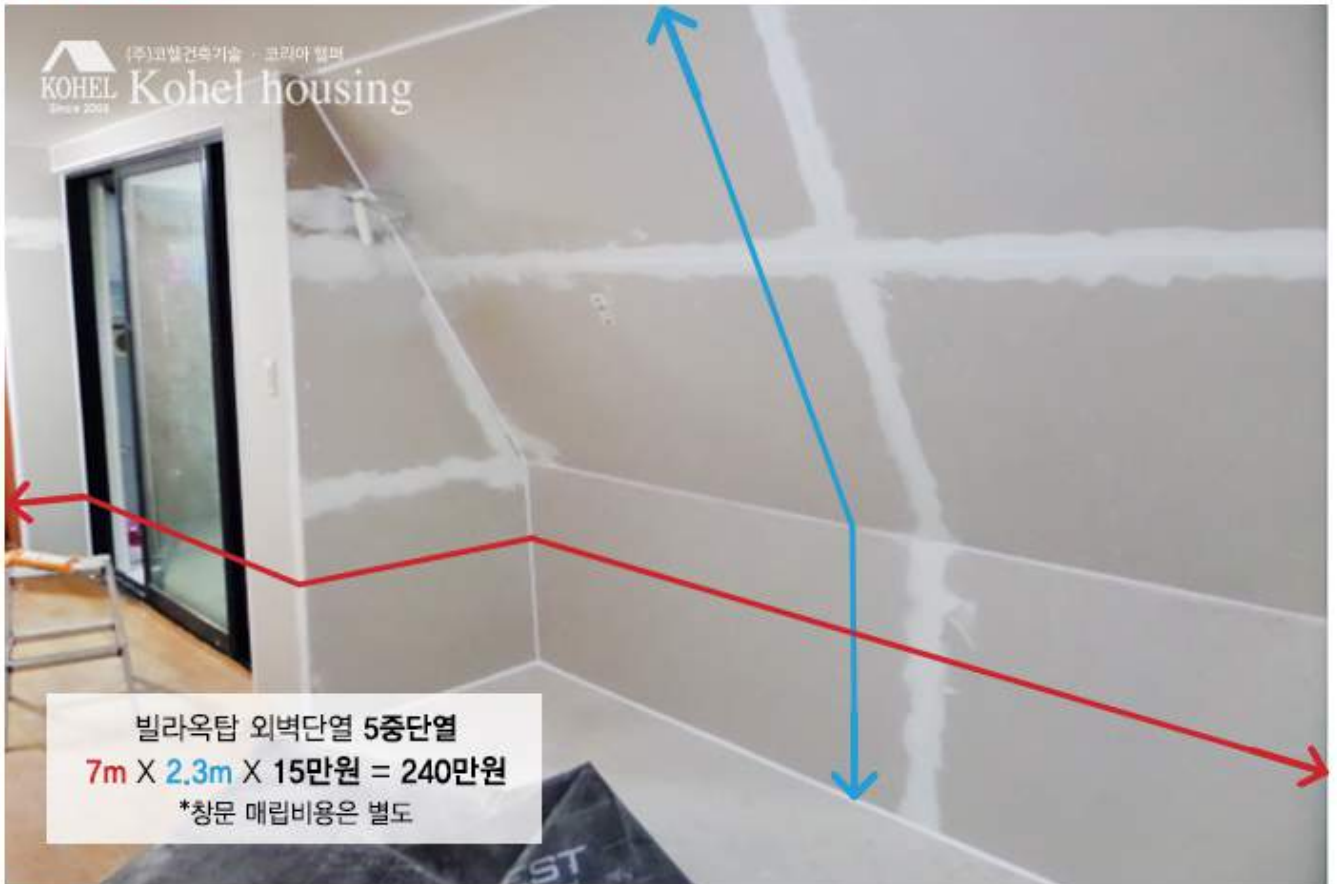
벽체의 두께 및 사이즈에 따라 3중단열과 4중단열이 교차 되면서 단열작업됨. 단열작업의 특성상 불필요한 벽체의 깊이는 매립될 수도 있음.



기존 사시는 고객의 요청으로 매립되고, 열손실이 큰 모서리는 일부 매립됨

빌라옥탑 외벽단열

D. 5중 단열



석고보드로 최종마무리가 되고 표면마감으로 핸디퍼티 작업함. (인슐레이 5중단열 공법 : 업계 유일 7년 A/S 보장)

외벽면 단열공사(타입체 공사실패)



특징 : 열 반사 단열재를 이용하여 단열공사를 하였으나 기밀을 제대로 하지 못하여 단열 실패함. 또한 단열재의 두께도 단열에 제대로 미치지 못하며 공사방법도 적절하지 않음. 기존 몰딩은 전부 철거 폐기.

외벽면 단열공사(타입체 공사실패)

A. 1차 철거



기존의 석고보드를 철거하니 열반사 단열재로 공사한 모습이 나온다. 기밀이 잘못되어있고 단열재의 두께도, 공사방법도 적절치 않다.

B. 2차 철거



기존 단열재를 깔끔하게 걷어낸 모습. 이후 곰팡이제거를 시작. 타입체서 단열공사 실패시 기존단열재를 뜯어내는 비용도 추가됨.

C. 1차, 2차 단열페인트



인슐레이 항균단열페인트로 두 번 도장함. 샷시주변에 미비한 단열문제를 해결한 후 총 5번의 단열공사를 함. 조인트 단열을 해야하므로 단열공사의 가격을 책정할 때 샷시크기를 제외 하지 않음.

D. 3중, 4중 단열공사



의뢰인께서 상태가 심각하여 조금 더 두꺼운 단열을 희망하여 단열의 두께를 조금 더 업그레이드 함. 3중 4중으로 기밀하게 밀폐단열함.

외벽면 단열공사(타입체 공사실패)

E. 5중 단열



석고보드시공과 사시부분에 몰딩처리를 하여 깔끔하게 마감됨. (인슐레이 5중단열공사 업계유일 A/S 7년 보장)

상가주택의 외벽단열



공사전 : 외벽 면에는 보통 가구를 놓는 것이 좋지는 않다. 만약 놓을 수밖에 없다면 단열공사는 필수이며 벽에서 주먹하나(10센티)들어갈 정도는 반드시 떨어뜨려 놓아야 한다.

특징 : 상가주택의 경우 대개 단열의 비중이 크게 없어 결로현상이 심함.

해결방안 : 코헬의 인솔레이 **5중단열공법**으로 해결가능. **불박이장의 경우 6중단열공법**을 추천함.

상가주택의 외벽단열

A. 보양작업



기존의 집은 미리 한쪽으로 몰아놓거나 공사안하는 방으로 미리 치워서 정리한 후 철저한 비닐 보양으로 먼지하나 안 들어가게 문제를 해결한다. 철저한 보양작업이 명품공사와 개인업자 공사와의 첫 번째 차이이다.

B. 곰팡이제거 및 항균



철거 작업이 끝난 후 곰팡이 제거가 이루어진다. 후에 곰팡이 방지제 및 1차 2차 인슐레이 항균 단열페인트 공사가 진행.

C. 3중, 4중 단열공사



벽체 단열재가 전혀 없을시 일반 집에도 단열재 두께를 업그레이드를 신청할 수 있다. 업그레이드시 소액의 단열재 금액만 추가가 되며 공사시작 하루 전 까지 결정할 수 있다.

상가주택의 외벽단열

D. 5중 단열공사



모든 단열공사가 끝난 후 마감단열로 석고보드시공이 진행되며 표면을 고르게하는 핸디퍼티작업이 진행된다.
옵션으로 인슐레이 단열페인트 마감을 선택할 수 있다. (인슐레이 5중단열공사 업계유일 A/S 7년 보장)

베란다 보일러실 단열공사



특징 : 온도차이가 크고 결로가 심함. 인슐레이 **5중단열공법** 권장.

해결방안 : 기존에 무엇이 되어있건 다 뜯어내고 콘크리트에서부터 곰팡이제거와 항균, 단열시공을 해야만 함.

베란다 보일러실 단열공사

A. 철거



보일러설비틈을 제외하여 보일러탈착해야함(탈부착비 20만원)
 보일러 탈착했을 때 온수사용 못함. 공사마감후 다음날 부착가능함. 부착시 구멍 뚫을 때 반드시 단열팀과 연락을 취해서 공사해야함.

B. 3중, 4중 단열공사



3중 단열 공사 후 반복하여 4중 단열공사

C. 석고보드 단열 공사 후



단열 공사 후 몰딩으로 샤시 이음매처리.

D. 보일러 부착



5중단열 공사 후 보일러 부착함. 구멍 뚫고 양카 시공 할 때 실리콘 시공으로 마감.

베란다 보일러실 단열공사

E. 단열페인트 마감



인슐레이 5중단열공사 업계유일 A/S 7년 보장

앞, 뒤 베란다는 전체 단열 페인트로 도장하고 싶다면 옵션으로 전체 페인트를 선택.

25평(3베이)기준 : 페인트 한말 + 인건비 70~80만원

40평(4베이)기준 : 페인트 두말 + 인건비 90~100만원

베란다 천정 단열공사



공사전 : 아파트의 탑층 중 베란단의 단열재가 전혀없는 경우 이렇게 천정에만 결로, 곰팡이가 발생할수 있다.

특징 : 아파트 탑층의 베란다 천정은 온도차이가 크고 결로가 심함.
해결방안 : 인슐레이 5중 단열시공(공사 후 빨래건조대 재설치는 비추천)

베란다 천정 단열공사

A. 곰팡이 제거



코헬의 곰팡이제거 시공으로 완벽하게 제거, 항균처리

B. 3중, 4중 단열공사



결로방지 단열공사로 인슐레이 5중단열공법으로 문제해결 가능. 천정단열공사는 헤베당 20만원 비용발생. (목공별도)

C. 5중 단열&항균단열페인트 마감



베란다 천정 단열 5중단열
 1m X 5m X 20만원 = 100만원

천정목공공사 후 항균단열페인트로 마감처리. 인슐레이 5중 단열공법 업계유일 7년 A/S 보장.

대리석 및 타일이 붙어있는 베란다 단열공사



특징 : 타일이나 대리석 시공시 온도차이가 크고 걸로가 심해짐

해결방안 : 기존에 무엇이 되어있건 다 뜯어내고 콘크리트에서부터 곰팡이제거와 항균, 단열시공을 해야만 함.
인슐레이 **5중 단열공법**을 권장

대리석 및 타일이 붙어있는 베란다 단열공사

A. 철거



복합대리석 1차 철거한다.(철거비, 폐기물비 별도 40만원)
표면 샌딩 작업한 후 곰팡이제거, 항균처리한다.

B. 3중, 4중 단열공사



완전 기밀 할 수 있도록 밀폐단열 시공한다.

C. 5중 단열공사



열전도를 줄여 석고보드로 5중단열 마감한다.
핸디퍼티로 표면 매끄럽게 만들고 실리콘 마감 한다.

대리석 및 타일이 붙어있는 베란다 단열공사

D. 단열페인트 마감



옵션으로 선택한 인슐레이 항균 단열페인트로 단열마감한다. (인슐레이 5중단열공사 업계유일 A/S 7년 보장)

북쪽 베란다 단열공사



특징 : 베란다에 책장 등(가죽, 뮌, 종이, 나무)을 놓는것은 비추천이다. 결빙으로 인한 세탁기 고장주의.
해결방안 : 기존에 무엇이 되어있던 다 뜯어내고 콘크리트에서부터 곰팡이제거와 항균, 단열시공을 해야만 함.
인슐레이 5중 단열공법을 권함

북쪽 베란다 단열공사

A. 3중, 4중 단열공사



완벽한 기밀을위해 철저한 밀폐 단열공사를 시공.

B. 5중 단열공사



불연재 석고보드로 인슐레이 5중 단열공사를 완료한다.

C. 인슐레이 항공 단열페인트



인슐레이 5중단열공사 업계유일 7년 A/S 보장

대피실 단열공사



베란다의 콘센트나 전등에 걸로로 인한 누전이 계속 된다면
화재로 이어질 수 있기때문에 공사가 시급합니다.

특징 : 대피실은 대개 북쪽에 위치하여 온도차가 크고, 걸로가 심함
해결방안 : 기존에 무엇이 되어있던 다 뜯어내고 인슐레이 5중 단열공법을 권장
(대피실 문에 생기는 걸로는 문교체 또는 뽁뽁이 단열 추천)

대피실 단열공사

A. 곰팡이 제거 후 단열페인트 시공



곰팡이 제거 후 단열페인트 시공

B. 3중, 4중 단열공사



완벽한 기밀을 위해 밀폐단열공사를 시공한다.

E. 5중 단열공사



천정 5중단열
 $1\text{m} \times 2\text{m} \times 20\text{만원} = 40\text{만원}$
 *천정목공비 별도 30만원

외벽 5중단열
 $2.5\text{m} \times 2.5\text{m} \times 15\text{만원} = 95\text{만원}$

석고보드로 마감공사하며 핸디퍼티로 표면을 고르게 한 후 인슐레이 항균단열페인트로 표면마감한다. (업계유일 7년 A/S 보장)

베란다 창고 단열공사



특징 : 베란다 끝에 창고 문을 달면 안쪽에서 결로가 심해지고, 방치하면 심한 부패가 발생함
해결방안 : 기존 창고문, 선반을 제거하고 인슐레이 5중 단열공법을 권함

베란다 창고 단열공사

A. 철거



관리를 못해 곰팡이가 심하게 발생하면 창고 재사용불가 함.
 모두 철거해야한다.

B. 3중, 4중 단열공사



곰팡이제거 후 3중,4중 단열공사 밀폐단열공사 시공함.

C. 5중 단열공사, 단열페인트 마감



창고 천정 5중단열
 $1m \times 1m \times 20만원 = 30만원$

창고 외벽 5중단열
 $2.5m \times 2.5m \times 15만원 = 90만원$

석고보드 단열공사 후 단열페인트로 마감. 기존세탁기 크리닝 후 짐세팅 (인슐레이 5중단열공사 업계유일 A/S 7년 보장)

베란다 불박이장 단열공사



특징 : 베란다 불박이장 설치시 불박이장 뒷면에서 결로가 심해지고 심한 부패가 발생함
해결방안 : 불박이장 철거 후 인슐레이 5중 단열공법을 권함

베란다 불박이장 단열공사

A. 단열페인트 2중시공



곰팡이 제거 후 단열페인트를 2중으로 시공함.

B. 3중, 4중 단열공사



3중, 4중 단열공사 밀폐단열공사 시공함.

E. 5중 단열공사, 단열페인트 마감



5중단열로 석고보드시공 후 인슐레이 단열페인트 마감공사 완료. (인슐레이 5중단열공사 업계유일 A/S 7년 보장)

인사말

“가족의 건강까지 생각하는 기업”

본사는 2004년 Total Home Care System을 구축하기 위하여 코리아헬퍼라는 회사를 설립하여 2005년에 코리아헬퍼 사업자등록을 하였으며 지난 12년간 집안에서 있을 수 있는 모든 관리용역 사업부에 도전장을 내게 되었습니다.

그 결과 2011년 건축 하자 보수를 전문으로 하는 코헬하우징을 법인등록하게 되었으며 곰팡이제거 및 방지, 단열공사와 방수공사 등의 건축하자 보수를 프랜차이즈 가맹점모집하여 대한민국의 전국 모든 곳에서 코헬의 서비스를 손쉽게 받을 수 있는 전국 프랜차이즈 서비스 체계를 이룩하게 되었습니다.

코헬은 사회에 조금이나마 돌려드리고 싶어 기부, 나눔 문화에 공헌하고 있습니다.

매년, 매달 복지단체와 비영리단체에 회사의 이윤을 조금이나마 나눠드리며 분기별 봉사활동으로 독거노인과 소년, 소녀가장 집을 무료공사 접수 받고 있습니다. 많은 관심 부탁드립니다.

코헬을 믿고 사랑해주셔서 감사합니다.

- 임직원 일동 -



— CI 소개

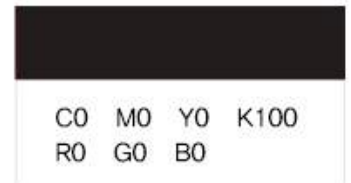
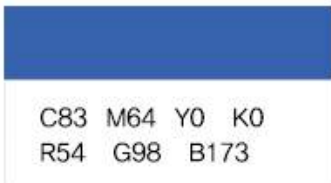
코헬의 CI (Coporate Idetity)를 소개합니다.



(주)코헬하우징 · 코헬건축기술

Kohel housing

브랜드 색상



회사연혁

앞으로 더욱 더 성장하는 코헬이 되겠습니다.

2016

- 프랜차이즈 가맹점 모집,
- 코헬건축기술 법인체 설립 (상향된 공사만 수주)

2013

- 공정거래위원회 가맹계약서, 정보 공개서 등록



2010

- 단열재, 항균재료 직수입 계약체결
- MBC 경제매거진 M 방영



- KBS 생방송 오늘 방영



- MBC 나누면 행복 방영 - 기증 및 복지 실시 (매년 독거노인 무료공사 실시)

2015

- 누수, 설비, 코킹, 도장공사 협력시스템 구축
- 열화상카메라 시스템 구축



2012

- 프랜차이즈 시스템 구축

2009

- 곰팡이&단열, 방수 독립사업부 신설
- ㈜하이스트 종합건설 결로 단열공사
- ㈜정호기업 곰팡이 공사
- ㈜새한종합건설 곰팡이, 단열공사

2014

- 프랜차이즈 매뉴얼 구축



2011

- KBS 무엇이든 물어보세요 출연



- 비영리봉사단체 약품, 시공도구 기증

2008

- 분당 성원상떼루 1~15층 화재 복구
- 인천 뉴서울 1~15층 화재 복구



- 춘천 시청 호반 체육관 업무 제휴

회사연혁

앞으로 더욱 더 성장하는 코헬이 되겠습니다.

2007

- 코리아헬퍼 확장 설립
- 주식회사 코헬종합개발관리 설립
- (주)소비코 바닥 클리닝 및 마루코팅, 새집증후군, 인테리어증후군 처리
- (주)맑은 식품(CJ푸드, 백설납품공장) 시설 준공 클리닝
- 광촉매 사업부 한국화학실험연구소 성적 97.5% 획득
- (주)한국전력기술(KOPEC)
- 100평 냄새 및 환경호르몬 제거
- 코리아 헬퍼 강원지사 설립 (헬퍼사업부 독립)
- 양재동 현대, 기아 본사 사우나 피톤치드 샘플링 시공
- (주)맑은 식품 충북 음성 공장 200평 피톤치드, 오존 시공 등
- (주)세방여행사 이태원 주택 1000평 피톤치드 및 오존 시공, 등

2006

- 용산 동부이촌동 화재복구
- (주)웅진코웨이 본사 피톤치드 시공 본드냄새 제거
- (주)대우조선해양 본사 200평 피톤치드, 오존 시공, 냄새제거
- 곰팡이 사업부 개편
광촉매 사업부 개편
냄새제거 사업부 개편
피톤치드 사업부 개편
- 용산 GS자이 실적 다수
- 서울, 경기지역 1,000여곳 클리닝 실적 및 새집증후군 제거 실적 다수



2005

- 코리아헬퍼 사업자등록 (헬퍼사업부, 클리닝 사업부)



2004

- 코리아헬퍼 준비 및 사업계획 수립 및 착수

코헬의 인증서

믿을 수 있는 기업, 코헬! 인증서, 시험성적서 등을 꼭 확인해 보세요!



상표등록증 1



상표등록증 2



서비스표등록증 1



서비스표등록증 2

코헬의 시험성적서

믿을 수 있는 기업, 코헬! 인증서, 시험성적서 등을 꼭 확인해 보세요!



열로방지제 시험성적서



곰팡이방지제 시험성적서



탈취 시험성적서



피부자극 시험성적서



편백나무 향균 시험성적서



편백나무 피부자극 시험성적서



광촉매 벤젠 제거율 시험성적서



광촉매 시험성적서